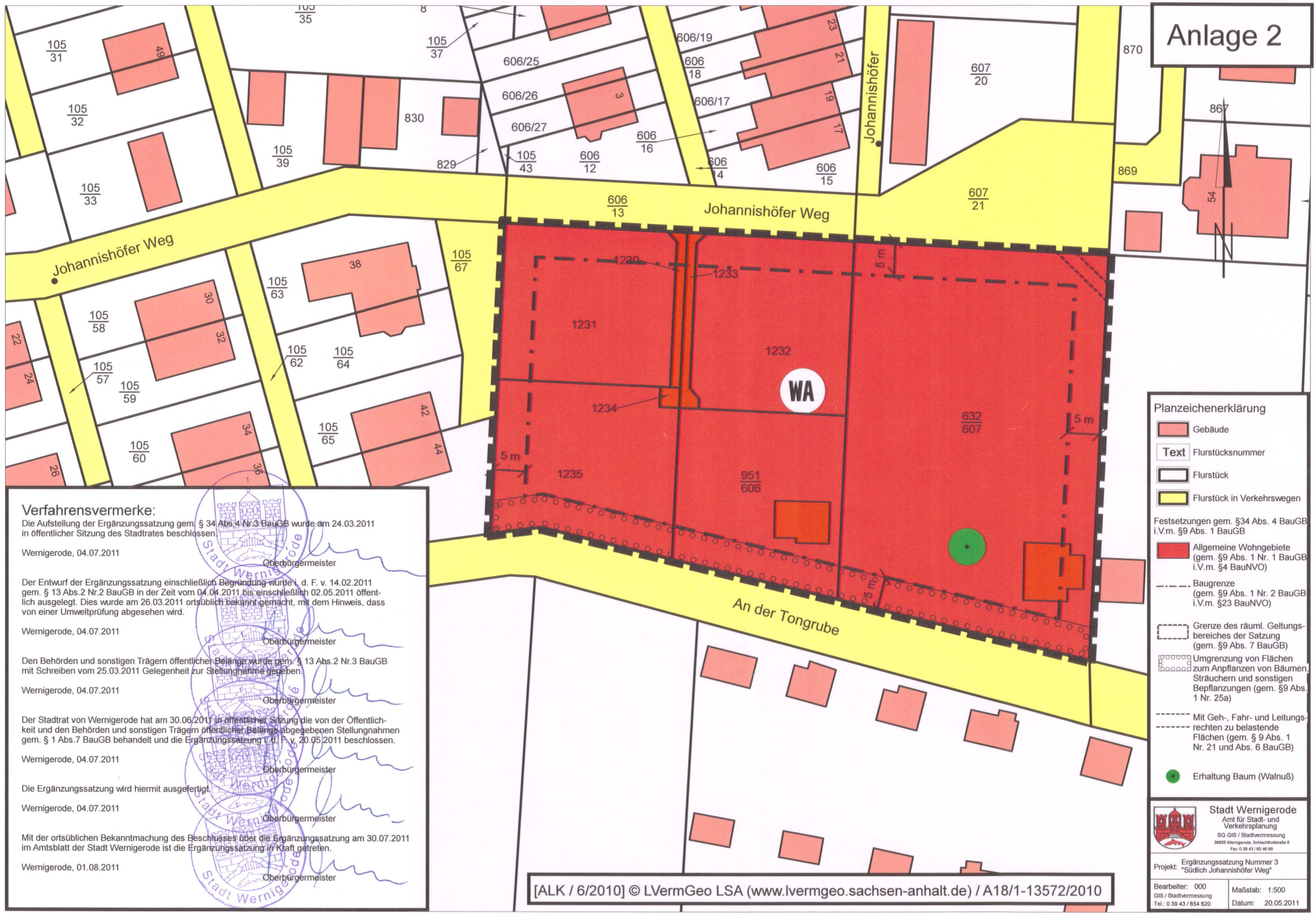


Anlage 2



Verfahrensvermerke:

Die Aufstellung der Ergänzungssatzung gem. § 34 Abs. 4 Nr. 3 BauGB wurde am 24.03.2011 in öffentlicher Sitzung des Stadtrates beschlossen.
 Wernigerode, 04.07.2011
 Oberbürgermeister

Der Entwurf der Ergänzungssatzung einschließlich Begründung wurde i. d. F. v. 14.02.2011 gem. § 13 Abs. 2 Nr. 2 BauGB in der Zeit vom 04.04.2011 bis einschließlich 02.05.2011 öffentlich ausgelegt. Dies wurde am 26.03.2011 ortsüblich bekannt gemacht, mit dem Hinweis, dass von einer Umweltprüfung abgesehen wird.
 Wernigerode, 04.07.2011
 Oberbürgermeister

Den Behörden und sonstigen Trägern öffentlicher Belange wurde gem. § 13 Abs. 2 Nr. 3 BauGB mit Schreiben vom 25.03.2011 Gelegenheit zur Stellungnahme gegeben.
 Wernigerode, 04.07.2011
 Oberbürgermeister

Der Stadtrat von Wernigerode hat am 30.06.2011 in öffentlicher Sitzung die von der Öffentlichkeit und den Behörden und sonstigen Trägern öffentlicher Belange abgegebenen Stellungnahmen gem. § 1 Abs. 7 BauGB behandelt und die Ergänzungssatzung i. d. F. v. 20.05.2011 beschlossen.
 Wernigerode, 04.07.2011
 Oberbürgermeister

Die Ergänzungssatzung wird hiermit ausgefertigt.
 Wernigerode, 04.07.2011
 Oberbürgermeister

Mit der ortsüblichen Bekanntmachung des Beschlusses über die Ergänzungssatzung am 30.07.2011 im Amtsblatt der Stadt Wernigerode ist die Ergänzungssatzung in Kraft getreten.
 Wernigerode, 01.08.2011
 Oberbürgermeister

- ### Planzeichenerklärung
- Gebäude
 - Text** Flurstücksnummer
 - Flurstück
 - Flurstück in Verkehrswegen
- Festsetzungen gem. §34 Abs. 4 BauGB i.V.m. §9 Abs. 1 BauGB
- Allgemeine Wohngebiete (gem. §9 Abs. 1 Nr. 1 BauGB i.V.m. §4 BauNVO)
 - Baugrenze (gem. §9 Abs. 1 Nr. 2 BauGB i.V.m. §23 BauNVO)
 - Grenze des räuml. Geltungsbereiches der Satzung (gem. §9 Abs. 7 BauGB)
 - Umgrenzung von Flächen zum Anpflanzen von Bäumen, Sträuchern und sonstigen Bepflanzungen (gem. §9 Abs. 1 Nr. 25a)
 - Mit Geh-, Fahr- und Leitungsrechten zu belastende Flächen (gem. § 9 Abs. 1 Nr. 21 und Abs. 6 BauGB)
 - Erhaltung Baum (Walnuß)