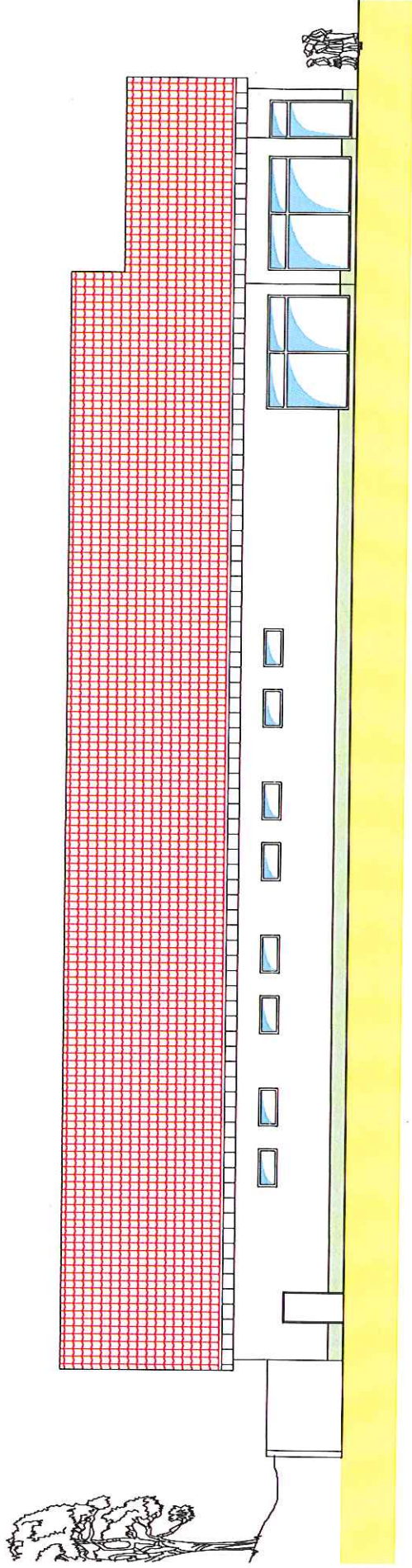


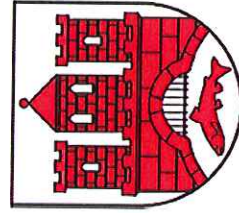
Ansicht von Nord-Westen.



Ansicht von Nord-Osten

Maßstab 1:200

Börde Bau und Besitz Contor GmbH; Am Goldbach 18; 39387 Altbrandsleben; Tel. 039407 / 98482
Bauplanungsbüro Baecke; Pappelweg 2; 39326 Samswegen; Tel. 039202 / 50208



Stadt Wernigerode

Vorhaben- und Erschließungsplan zum
Vorhabenbezogener Bebauungsplan der Innenentwicklung Nr. 22
"Lebensmittelmart Friedrichstraße"

Ansichten

30.09.2010